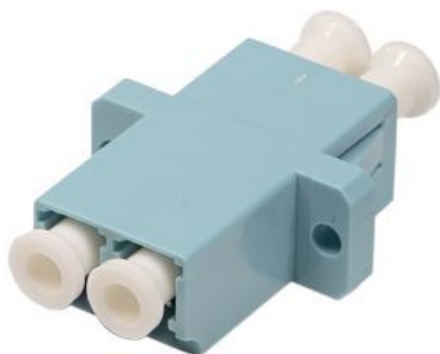


Adapter LC/UPC MM duplex OM3 (turkus)

0502146-LCdx-OM3



OPIS

Adaptory światłowodowe służą do połączenia dwóch złączy światłowodowych. Inna nazwa tego elementu to łącznik centrujący.

Adaptory można podzielić na:

- standardowe - łączące ze sobą złącza tego samego typu - używane do wypełniania pól komutacyjnych w przełącznicach światłowodowych
- hybrydowe - łączące różne typy złączy - używane najczęściej przy pomiarach sieci światłowodowych

Adaptory dzielą się również na jednomodowe i wielomodowe. By było je łatwiej rozróżnić, często wersje te różnią się kolorem obudowy. Adaptory jednomodowe posiadają ceramiczny element centrujący. W przypadku adapterów wielomodowych element centrujący może być również ceramiczny lub np. metalowy.

Adapter jednomodowy zawsze może służyć jako zamiennik adapteru wielomodowego, jest on po prostu precyzyjniej wykonany.

CENY I DOSTĘPNOŚĆ

Kod towaru	Nazwa	Jedn.
0502146-LCdx-OM3	Adapter LC/UPC MM duplex OM3 (turkus)	szt.